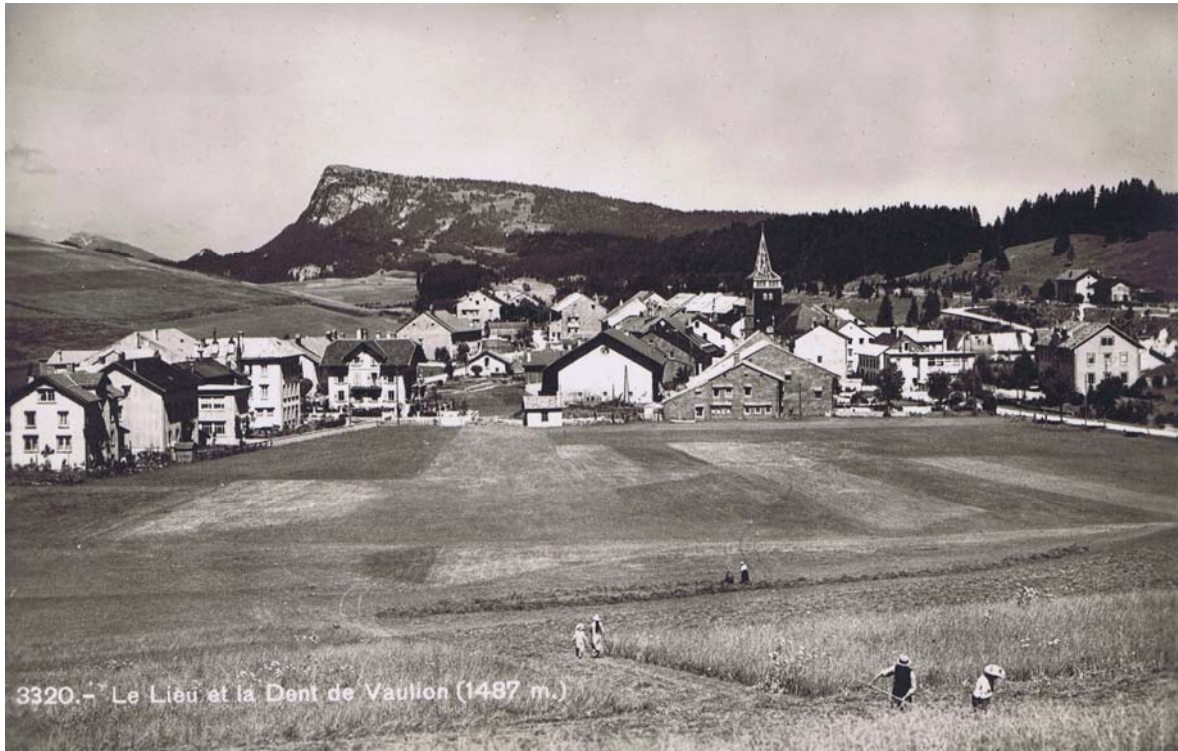


Les foins au Lieu



Le beau territoire du Lieu, au pied du Saugy



Le Lieu, en proportion du nombre de ses habitants, aurait-il le territoire agricole le plus vaste ?



Les foins à la Frasse, avec ci-dessous Madame Reverchon.





Est-ce au Lieu ?



Au Lieu, au temps des foins, le repos des travailleurs, professionnels ou amateurs !



Au Lieu, sur le Saugy ou sur la Goune, avec Raymond Guignard au cheval et à la pipe.



Sur le le Saugy.



Une belle équipe à la Recorbaz.



Probablement sur le Saugy.



Le territoire agricole du Lieu vu du ciel vers 1970.



Au pied du Saugy, on s'en donne une belle tranche – de bon temps ! – avant que de recommencer le boulot.